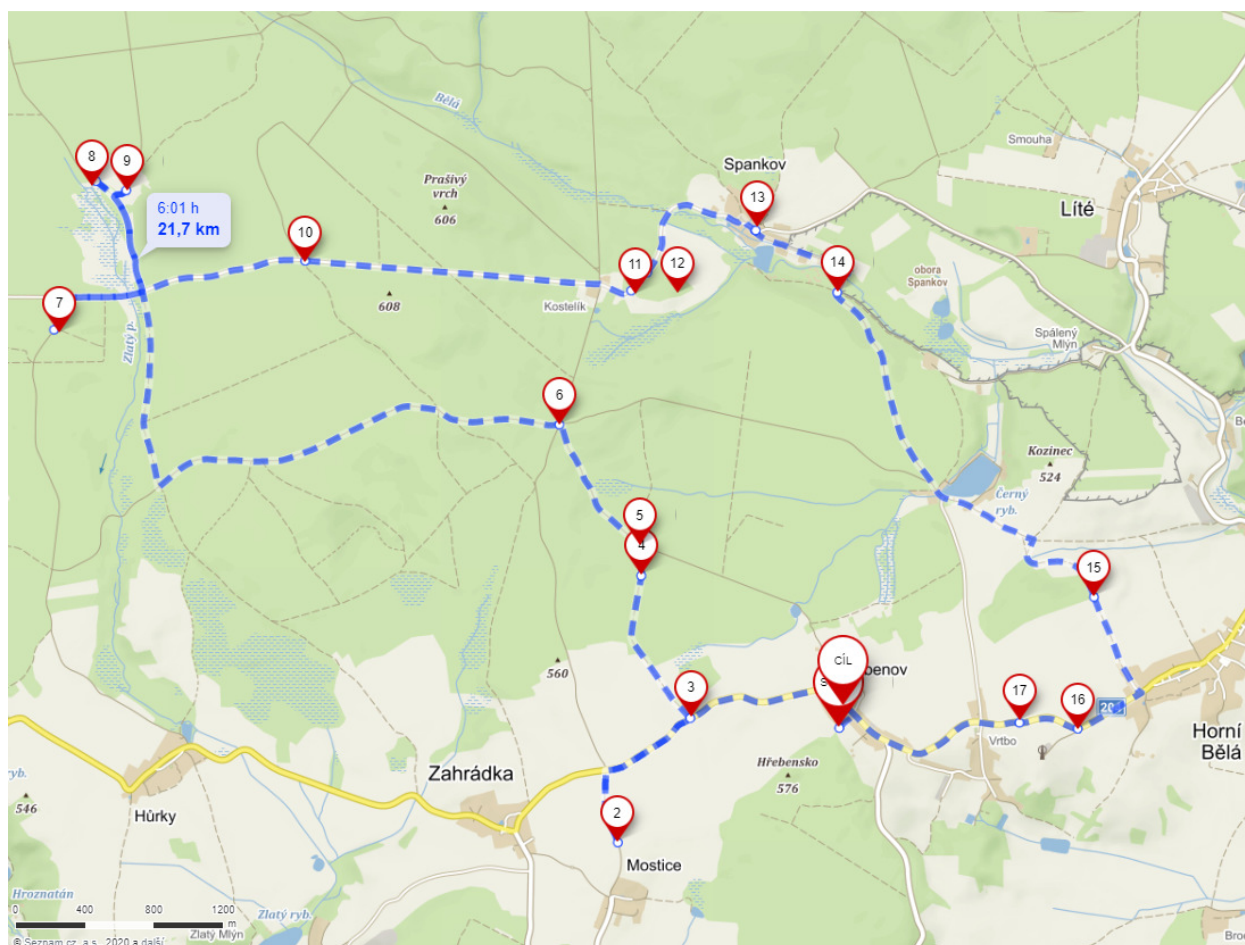


KŘÍŽOVÁ CESTA HUBENOVSKÝM POLESÍM

délka: cca 22 km

odkaz na mapu: <https://mapy.cz/s/movezeagoza>



popis cesty:

Hubenov u Horní Bělé

(smírčí kříž u čp. 23)

Kolem barevných kontejnerů zabočit do kopce k lesu Hřebensko (značeno žlutými tečkami) a dále podél lesa až k zarostlé polní cestě směrem nad Mostice a po ní dále ke křížkům 1. zastavení

Tento úsek cesty není vyznačen na sdílené mapě! (resp. na mapě je vyznačena alternativa po silnici)

1. Pilátův soud

nad Mosticemi – litinový a kamenný kříž

N 49°52.82333', E 13°13.18333' (č. 2)

pokračovat vpravo k silnici a po ní opět vpravo směrem na Hubenov

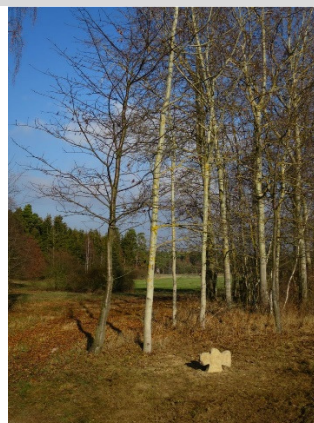


2. Ježíšův kříž

před Hubenovem - obnovený smírčí kříž

N 49°53.21360', E 13°13.54025' (č. 3)

u kříže odbočit vlevo a pokračovat do lesa a dále k rozcestí U obrázku



3. Ježíšův první pád

U obrázku – obraz Panna Marie

(č. 5)

pokračovat vlevo po modré zn. na rozcestí U Františka



4. Ježíš potkává Pannu Marii

U Františka – obraz svěřce

(č. 6)

odsud dále vlevo po modré značce
na rozcestí u Hůreckého rašeliniště doprava (stále po
modré) až na rozcestí pod Dlouhou loukou, zde doleva a
po 200 m opět doleva – kříž se nachází v lese cca 30
vlevo od cesty



5. Ježíš potkává Šimona

Křížová louka (nyní les) – smírčí kříž s mečem

N 49°54.40972', E 13°10.48842' (č. 7)

od kříže zpět k cestě a na rozcestí pod Dlouhou loukou,
zde doleva (po modré) a na konci mokřiny (cca 500 od
rozcestí) vlevo od cesty kamenný kříž v mokřině



6. Ježíš potkává Veroniku

Dlouhá louka – smírčí kříž

N 49°54.86667', E 13°10.64333' (č. 8)

od kříže návrat cca 70 k odbočce vlevo a po ní ke kapličce
na vyvýšenině (dalších cca 50 m)



7. Ježíšův druhý pád

Dlouhá louka – obnovená kaplička v místě zaniklé vsi

N 49°54.85280', E 13°10.81403' (č. 9)

od kaplička návrat na rozcestí v dolní části Dlouhé louky a
z rozcestí vlevo - směr Kostelíky, po cca 800 m vlevo u
cesty boží muka



8. Ježíš potkává ženy jeruzalémské

Sv. Hubert – obnovená boží muka

N 49°54.62938', E 13°11.67503' (č. 10)

dále po asfaltce na samotu Kostelíky (na křižovatce venkovní pec), rovně přes křižovatku cca 100 m k velké lípě vpravo v zátočině cesty na Spankov



9. Ježíšův třetí pád

Kostelík - býv. kostel sv. Jana Křtitele v místě zaniklé vesnice Tis

N 49°54.53025', E 13°13.26910' (č.11)

na lípě obrázek P. Marie

Po zaniklé cestě k zarostlému úvozu cca 200 m lípy – zde v levém břehu úvozu v křoví kamenný kříž v kruhu



10. příprava na Ježíšovo ukřižování

Kostelík - křížové kolo v bývalém úvozu

N 49°54.53500', E 13°13.47167' (č. 12)

Odsud zpět na cestu Kostelíky – Spankov a pokračovat na spankovskou návěs



11. Ježíšovo ukřižování

Spankov - kaple sv. Jana Křtitele ve

(č. 13)

(oltářní obraz údajně pochází ze zaniklého kostela)

Odsud dále po zelené zn. směr Černý rybník – za potokem (lávka / brod) na rozcestí dřevěný kříž



12. Ježíšova smrt

Spankov - kříž u Spankova

(č. 14)

Od kříže vlevo dále po zelené na Porajt (Černý rybník; možnost občerstvení u studánky Prdlavka) a dále rovně po zelené – po cca 400 m od rybníka za březovým hájkem zahnout vpravo na cestu na Horní Bělou podél lesa – na konci lesa (Lesíky/Novina) vpravo dřevěný kříž



13. Ježíšovo mrtvé tělo na klíně matky

pod Horní Bělou - kříž u Panny Marie u Lesíků

N 49°53.59167', E 13°15.48500' (č. 15)

Dále na Horní Bělou – na silnici vpravo ke kapli sv. Martina (cca 300 m nad obcí)



14. Ježíšův pohřeb

nad Horní Bělou - kaplička sv. Martina

(č. 16)

(v blízkosti novodobé megalitické objekty, pěkný výhled do kraje)

Dále po silnici cca 200 m ke sloupu sv. Vojtěcha (nejvyšší bod)



15. Prázdný hrob

nad Horní Bělou - sloup sv. Vojtěcha

(č. 17)

Návrat po silnici do Hubenova



kontakt pro případ nouze: 777 190 734